

<SMYT>



ПРОЕКТ

**ИНФОРМАЦИОННАЯ СИСТЕМА ДЛЯ
АВТОМАТИЗАЦИИ ОПЕРАЦИОННОЙ
ДЕЯТЕЛЬНОСТИ В СФЕРЕ СТРАХОВАНИЯ**



MAIL@SMYT.RU

HTTP://SMYT.RU

+7 (812) 3097284

WWW.LINKEDIN.COM/COMPANY/SMYT

КОНЦЕПЦИЯ, ПРОБЛЕМАТИКА, ОПИСАНИЕ

Наш заказчик, крупная финансовая компания, принял решение о выходе на рынок страхования физических лиц. В связи с тем, что компания являлась крупным федеральным ритейлером финансовых услуг и была представлена в 50 регионах от Владивостока до Калининграда, ей требовался мощный инструмент для автоматизации деятельности по оказанию услуг в сфере страхования.

Предполагалось, что пользователями системы будут сотрудники различного уровня, начиная от простых специалистов, имеющих только базовые знания о страховом процессе, и заканчивая высокоспециализированными профессионалами рынка.

В связи с большим количеством ролей задействованных на различных этапах функционирования системы, основным требованием к ней было: максимальная автоматизация всех процессов и учет всех кейсов, которые могли произойти на любом из этапов работы системы, что должно было минимизировать количество ошибок, допущенных сотрудниками.

Основными принципами разрабатываемой системы должны были быть:

- удобный и простой для освоения интерфейс пользователя;
- возможность постепенной разработки и внедрения различных видов калькуляторов стоимости страховых продуктов;
- реализация системы документооборота, которая обеспечивала бы прозрачность движения БСО на протяжении всего цикла движения БСО;
- интеграция новой системы с существующими информационными системами компании, включая **CRM, ERP, BI** и **AIS**.



MAIL@SMYT.RU

HTTP://SMYT.RU

+7 (812) 3097284

WWW.LINKEDIN.COM/COMPANY/SMYT

ЧТО СДЕЛАНО

- На этапе проектирования системы было создано описание требований к системе и планируемому процессу в удобном для заказчика виде, включая **BRM**. Для разработки интерфейса использовались методы визуального проектирования, что дало возможность даже специалистам без глубокого знания **IT** максимально быстро освоить функционал и дать комментарии по работе в системе для получения максимально удобного интерфейса в контексте **UX/UI**.
- Создана система учета движения **БСО** различного типа. Реализованная система позволила охватить **100%** возможных случаев, начиная со стандартных процессов передачи **БСО** между филиалами компании и заканчивая менее вероятными, такими как порча и утеря **БСО** линейными сотрудниками.
- На основании предварительно спроектированных макетов (**wireframes**) был создан **фронтенд** системы, который сперва прошел тестирование на фокус-группе сотрудников компании, и после внесенных ими замечаний были внесены изменения в систему и интерфейс для того, чтобы они максимально полно удовлетворяли требованиям заказчика.
- За счет гибкости информационная система позволяла проводить операции страхования любого вида. Предварительно каждый продукт мог быть добавлен в систему сотрудниками центрального офиса компании. Система предоставляла возможность работы с любыми страховыми продуктами, начиная от **зеленой карты** и заканчивая **страхованием жизни и имущества**.
- Нами были разработаны и внедрены в систему различные калькуляторы, которые позволяли проводить расчет стоимости по ряду стандартных продуктов (**ОСАГО, КАСКО** и др.). Печать **БСО** при оформлении страховых продуктов проводилась автоматически.
- В рамках данной разработки был реализован механизм автоматического прикрепления электронных отсканированных копий документов к объектам в системе с помощью **системы электронного распознавания документов, QR-кодов и штрихкодов**.



MAIL@SMYT.RU

HTTP://SMYT.RU

+7 (812) 3097284

WWW.LINKEDIN.COM/COMPANY/SMYT

- Был реализован шлюз для интеграции с **BI** и бухгалтерской системами заказчика, что позволило максимально упростить обмен необходимой информацией между **бэк-офисами** и **центральным офисом** компании.
- Дополнительно была разработана система отчетности, которая позволяла видеть базовую информацию и сверяться с данными, полученными из других систем.
- Была реализована многоуровневая система расчета мотиваций сотрудников (**KPI**) за оформление страховых продуктов.
- Для ускорения внедрения системы нашей компанией была разработана программа обучения сотрудников, в т.ч. были созданы **видеопрезентации** на каждый элемент системы с подробным объяснением каждого процесса, описанием того, как необходимо производить те или иные работы.
- После внедрения проекта наша компания оказывала консультационную поддержку в режиме **24/7**.

РЕЗУЛЬТАТЫ

- Федеральная финансовая компания с более чем **250** распределенными по РФ подразделениями смогла практически без каких-либо трудностей внедрить процесс предоставления услуг страхования различным слоям населения. Внедрение данного ПО заняло не более недели с учетом отладки, фиксов неприоритетных багов и косметических изменений системы под замечания пользователей.
- Благодаря глубокой проработке механизмов движения **БСО** компания получила полностью прозрачный процесс, что позволило снизить потери **БСО** и зафиксировать ответственность по хранению каждого **БСО** на каждого этапе процесса работы с ними.
- Минимизация ручного труда позволила повысить эффективность работы минимум на **50%** и, соответственно, сократить затраты рабочего времени линейного персонала минимум на **50%**.



MAIL@SMYT.RU

HTTP://SMYT.RU

+7 (812) 3097284

WWW.LINKEDIN.COM/COMPANY/SMYT

- Разработанная система гарантировала, что функционал по оформлению страховых продуктов полностью соответствуют требованиям регулирующих органов и страховых компаний.
- Удалось выстроить систему лояльности персонала на основании реальной информации о работе системы.
- Финансово-аналитические подразделения компании смогли в реальном времени получать информацию о работе компании в целом.
- Благодаря общей прозрачности и максимально полному учету каждой операции в системе, компания получила возможность в реальном времени оценивать ситуацию по работе данного направления и выполнять оперативные решения, основываясь на реальных данных, а не на домыслах и догадках.

ТЕХНОЛОГИИ

Python, Django, PostgreSQL, Rabbit, JavaScript, Apache Fop, Nginx, Linux, Big Data, Rest, XML.



MAIL@SMYT.RU

HTTP://SMYT.RU

+7 (812) 3097284

WWW.LINKEDIN.COM/COMPANY/SMYT

МАСШТАБ ПРОЕКТА



Срок реализации

20 месяцев



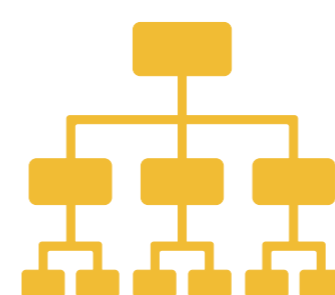
Затрачено часов

более 5k



Покрытие автотестами

99%



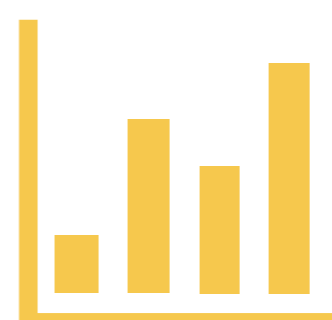
Количество пользователей

более 5,1k



Команда проекта

6 человека



Сложность проекта

7 из 10